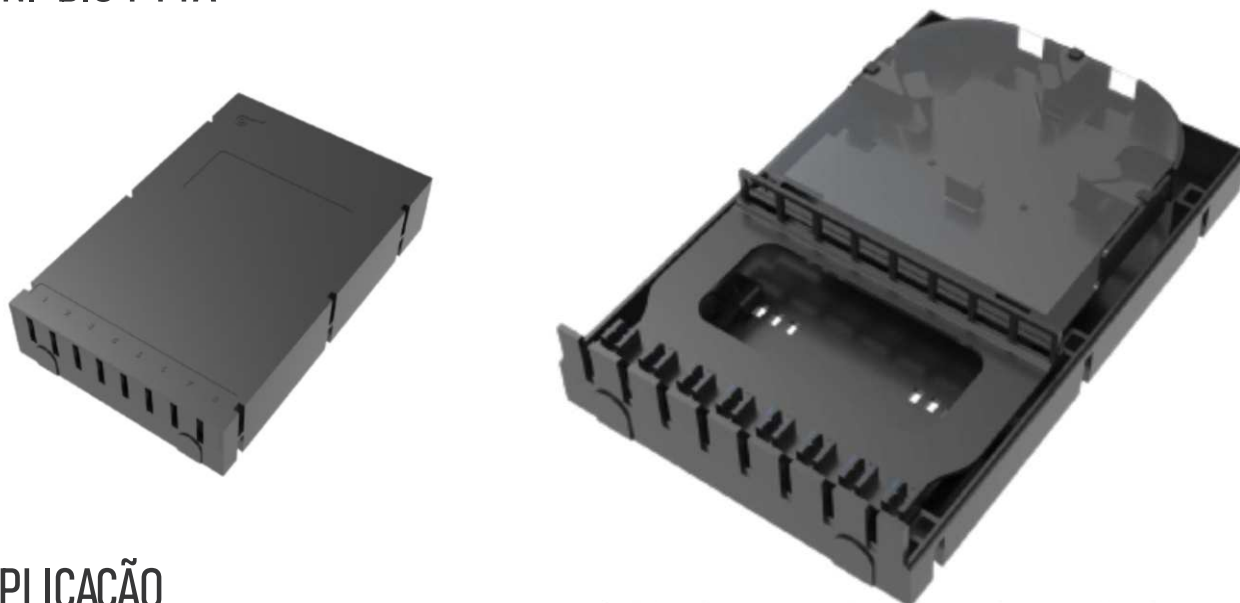


MINI-DIO FTTA



APLICAÇÃO

Mini Distribuidor FTTA (Fiber to the Apartment), indicado para uso interno, tendo como função principal realizar a interconexão entre o cabo óptico de entrada com até 8 cabos ópticos MINI DROP de saída para assinantes entre andares de edifícios ou ambientes internos. Possibilita fazer derivação, através da fusão mecânica.

CARACTERÍSTICAS

- Material termoplástico de alta resistência na cor preta (outras cores sob consulta);
- Tampa com opção de bipartimento para facilitar conectorização dos novos assinantes;
- Bandeja para fixação de Splitter mini PLC até 1x8;
- Fixação dos acopladores sem flange SC UPC ou SC APC;
- Permite a instalação com extensões conectorizadas ou splitter PLC (1x2; 1x4 e 1x8);
- Possui espaço para armazenamento de sobras de fibras;
- Não requer equipamento adicional nem ferramenta especial na montagem;
- Possui 2 entradas para cabos de 12 mm, com mecanismo de ancoragem para elemento de tração;
- Possui 6 passagens para fazer a sangria;
- Possibilidade de derivação de até 08 assinantes;
- Etiqueta adesiva para identificação dos assinantes;
- Possui suporte para fazer fusão por emenda;
- Suporte para fixação de cabo mini drop na bandeja com abraçadeira plástica;
- Fixação da tampa superior com click (sem o uso de parafusos);
- Pode ser instalado em superfície plana;
- Permite Personalização com logomarca;
- Duas opções de acomodação da bandeja (lateral e superior) para facilitar o acesso à manutenção;

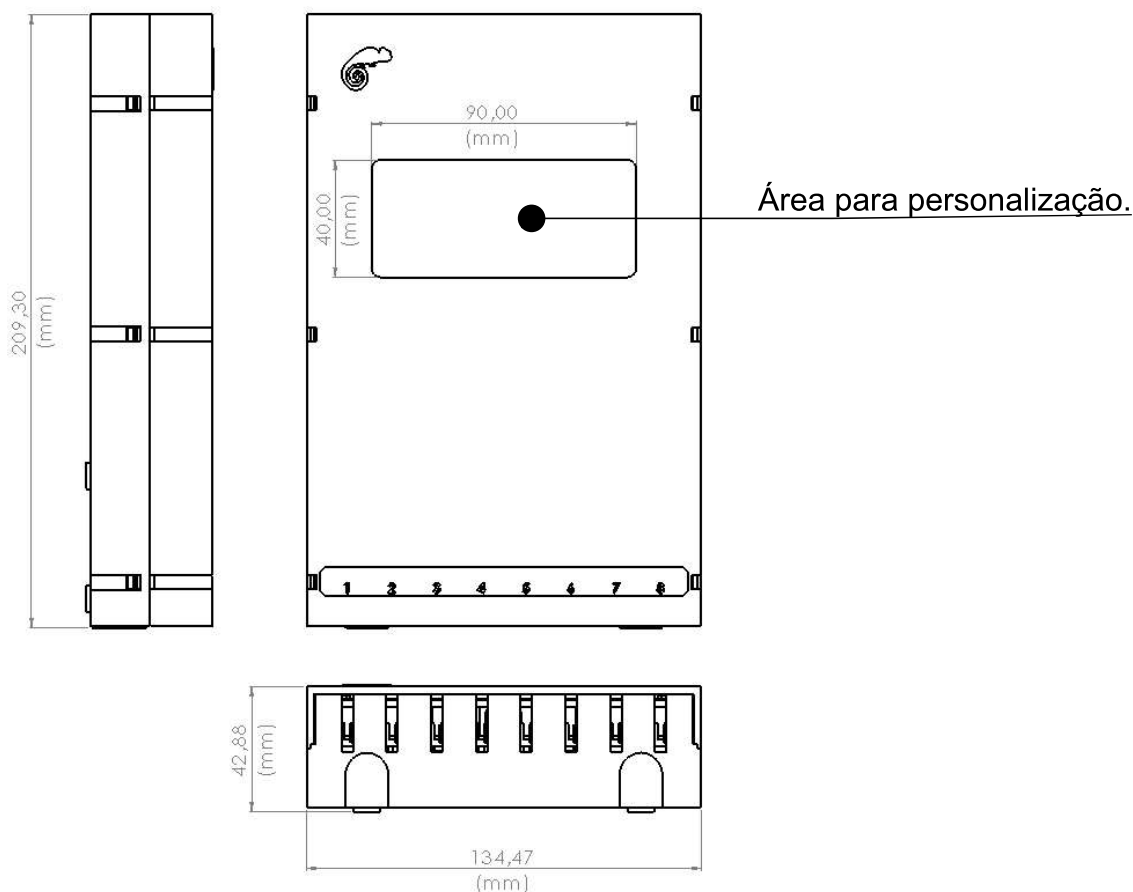
ACESSÓRIOS

- Acompanham:
 - Bandeja com blister para acomodar as fibras ópticas;
 - Kit para fixação;
 - 2 protetores de 40mm para fusão;
 - 4 abraçadeiras para organizar as fibras ópticas;
 - 8 acopladores;

DADOS DO PRODUTO

| CÓDIGO | DESCRIÇÃO | UND. |
|------------|---------------|------|
| 5800200015 | MINI-DIO FTTa | 1 |

DETALHAMENTO TÉCNICO



OPCIONAIS

| CÓDIGO | DESCRIÇÃO | UND. |
|------------|---|------|
| 8460010010 | KIT SPLITTER MINI PLC - 1x2 SC UPC / 2 ACOPLADORES SC UPC | 1 |
| 8460020020 | KIT SPLITTER MINI PLC - 1x2 SC APC / 2 ACOPLADORES SC APC | 1 |
| 8460030030 | KIT SPLITTER MINI PLC - 1x4 SC UPC / 4 ACOPLADORES SC UPC | 1 |
| 8460040040 | KIT SPLITTER MINI PLC - 1x4 SC APC / 4 ACOPLADORES SC APC | 1 |
| 8460050050 | KIT SPLITTER MINI PLC - 1x8 SC UPC / 8 ACOPLADORES SC UPC | 1 |
| 8460060060 | KIT SPLITTER MINI PLC - 1x8 SC APC / 8 ACOPLADORES SC APC | 1 |

EMBALAGEM

PRODUTO



| | |
|--------------|-------------------|
| QTDE. | 1 PÇ |
| PESO LÍQUIDO | 0,289KG |
| PESO BRUTO | 0,291KG |
| (A x L x P) | 210 x 125 x 42 MM |

CAIXA



| | |
|--------------|---------------------|
| CÓDIGO | CXP1 |
| QTDE. (CX) | 6 PÇ |
| PESO LÍQUIDO | 0,289KG |
| PESO BRUTO | 1,8 KG |
| (A x L x P) | 550 X 280 X 430 MM |
| CUBAGEM | 0,013M ³ |

COMPOSIÇÃO

